

2021

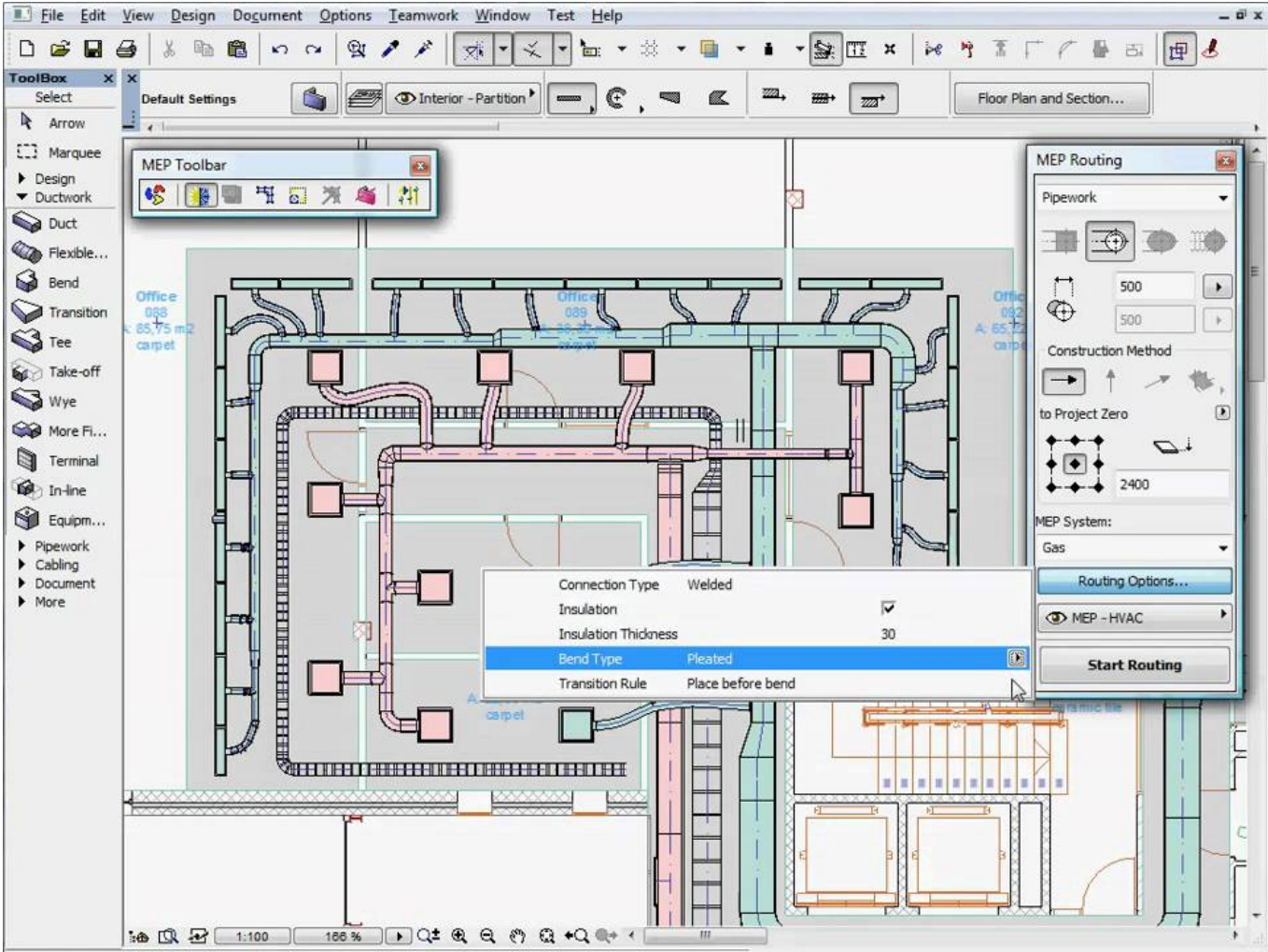


# NOVATEC<sup>BIM</sup>

Pliegos Generales **3D** de Proyecto



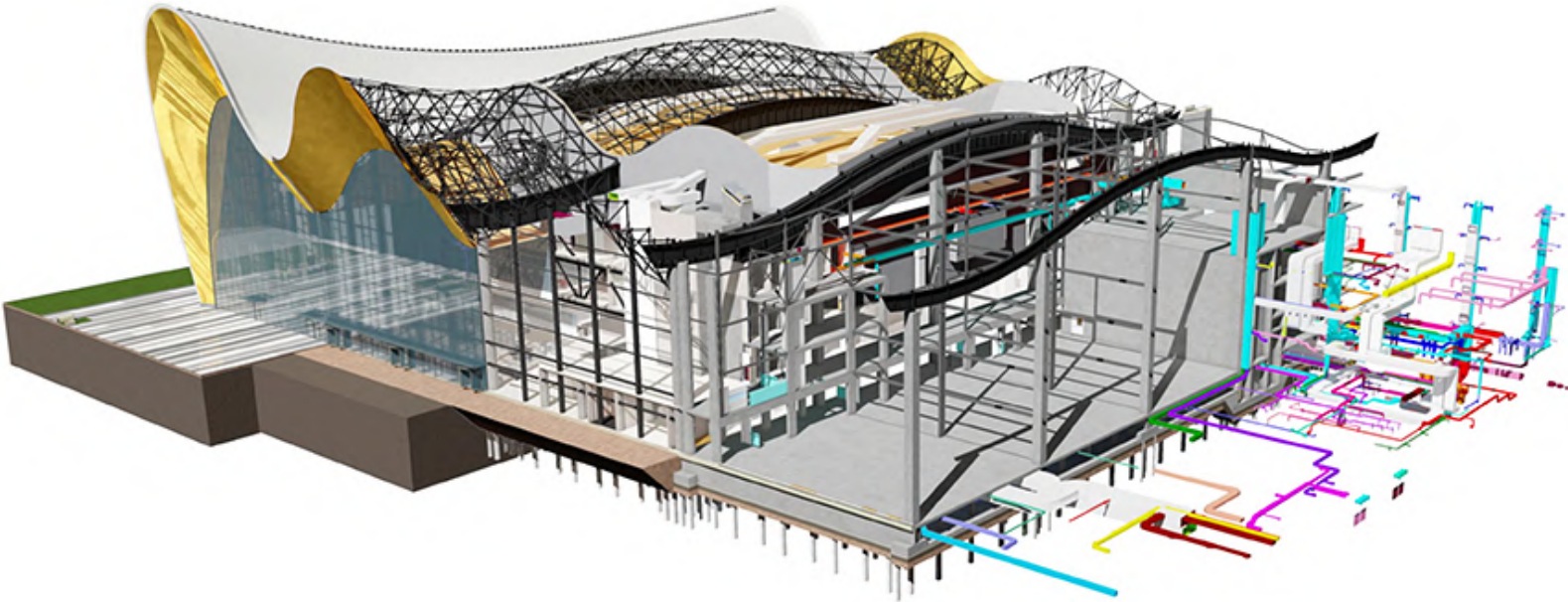




Planos 2D

REFERENCIAS GRAFICAS						
	CLASE D		INSTALACION INYECCION		MANOMETRO	
	CNC CONTROLADO NO CLASIFICADO		INSTALACION RETORNO			
	SIN CLASIFICAR		TERMINALES			
	PRESION ABSOLUTA		EQUIPOS HVAC			
PLANILLA HVAC						
Nº	DESTINO	CLASE	TEMPERATURA	PRESION	HUMEDAD	RENOV./HORA
D01	WAREHOUSE THC - CBD	CNC	15° A 30° C	0 PA	≤80%	N/A
P01	MAIN CORRIDOR	Clase D	18° A 23° C	+30 PA	≤80%	20
P02	WASHING AREA	Clase D	18° A 23° C	+10 PA	≤80%	20
P03	MANAGER OFFICE	Clase D	18° A 23° C	+10 PA	≤80%	20
P04	PRIMARY PACKING	Clase D	18° A 23° C	+10 PA	≤80%	20
P05	THC	Clase D	18° A 23° C	0 PA	≤80%	20
P06	IPC	Clase D	18° A 23° C	0 PA	≤80%	20
P07	CORRIDOR	Clase D	18° A 23° C	0 PA	≤80%	20
P08	CBD THC	Clase D	18° A 23° C	-5 PA	≤80%	20
P09	CBD	Clase D	18° A 23° C	0 PA	≤80%	20
P10	THC - CBD	Clase D	18° A 23° C	0 PA	≤80%	20
P10 DB	THC - CBD	Clase D	18° A 23° C	-5 PA	≤80%	20
P11	DOUBLE DYNAMIC PASS-THROUGH	Clase D	18° A 23° C	0 PA	≤80%	20
S01	SERVICE ACCESS	CNC	18° A 23° C	0 PA	SRE	6
S02a	LOCKERS ROOM - ACCESS	CNC	18° A 23° C	0 PA	SRE	6
S02b	LOCKERS ROOM - INTERMEDIATE	CNC	18° A 23° C	0 PA	SRE	10
S02c	LOCKERS ROOM FINAL	Clase D	18° A 23° C	+20 PA	≤80%	20
S03	SERVERS	S/ Clasificar	Confort	0 PA	SRE	6
S04	BATHROOM	S/ Clasificar	Confort	0 PA	SRE	6
S05	KITCHENETTE	S/ Clasificar	Confort	0 PA	SRE	6
S06	OFFICE - MEETING ROOM	S/ Clasificar	Confort	0 PA	SRE	6

Planillas



Planos Generales 3D

OBJETIVO

+

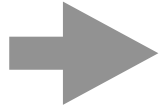
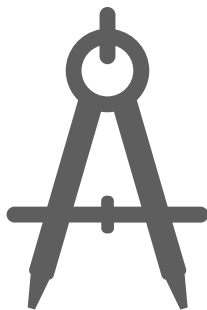
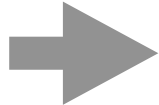
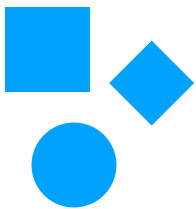
Generar pliegos generales BIM de los rubros de panelería, aberturas, HVAC, eléctrica, tensiones débiles y pisos, para luego presentar los entregables finales (planos, diagramas, planillas y tablas) para la ejecución de montaje y obra.

PROCESO

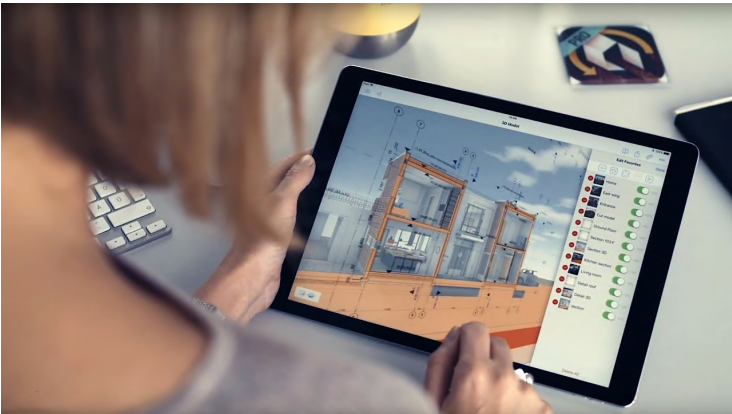
+

Coordinar el material en bruto e independiente de cada empresa y transformarlo en un *único pack documental* de montaje para el **equipo de obra**.

PANELERÍA + ABERTURAS  
Instalación Base Eléctrica + TD  
Instalación HVAC  
Pisos Vinílicos



Pliegos para Ejecución







## Panelería

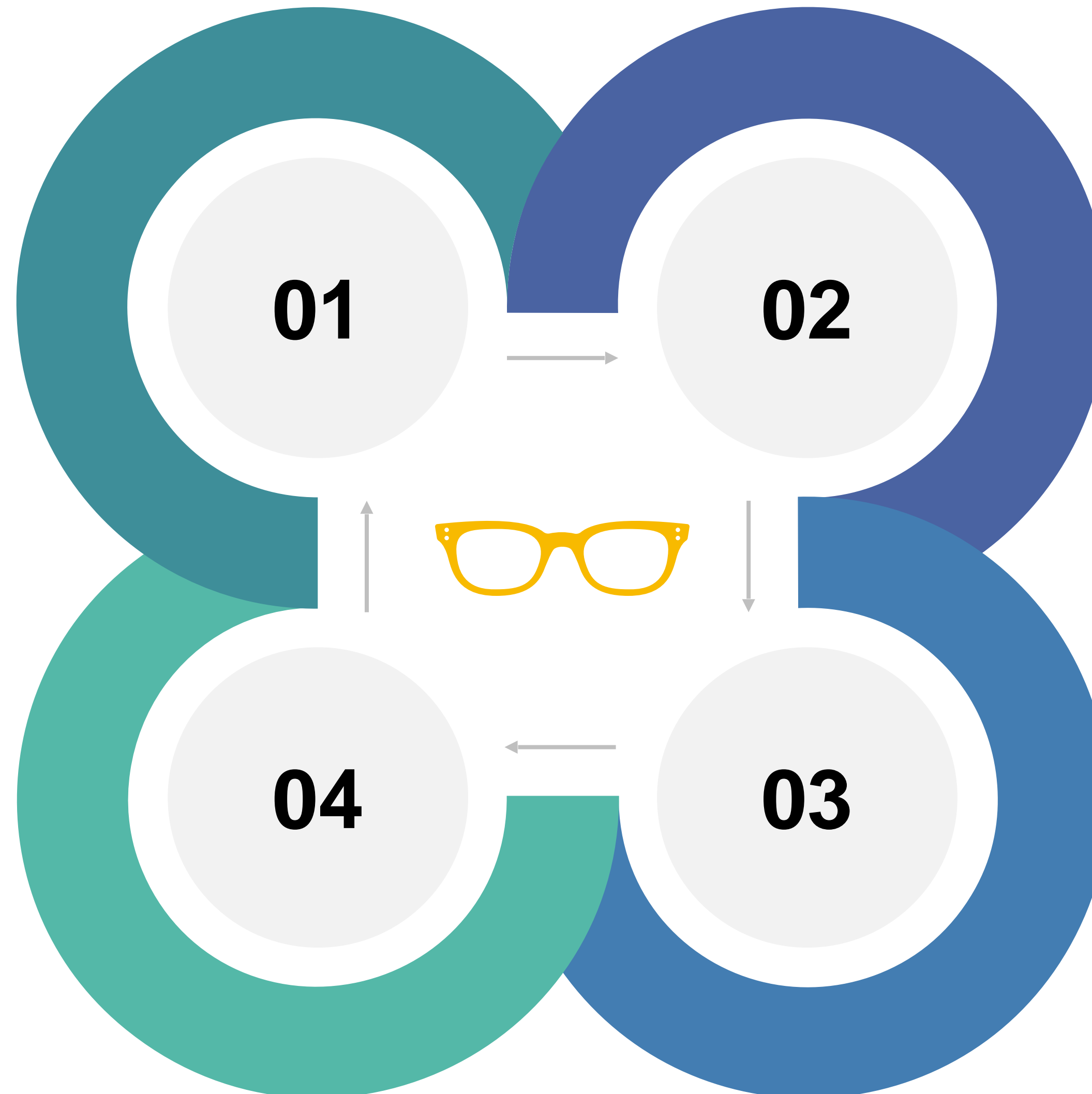
Desarrollo y coordinación en BIM con detalle de ejecución de tareas, metrajes, paneles (pared y cielorraso) y aberturas (puertas y visores).

## Eléctrica + Tensiones Débiles

Desarrollo y coordinación en BIM con el resto de los rubros. Se plantea el recorrido estructural de organización de bandejas para cableado y tableros.

# DIAGRAMA de PROCESO

DINÁMICA de TRABAJO COORDINACIÓN



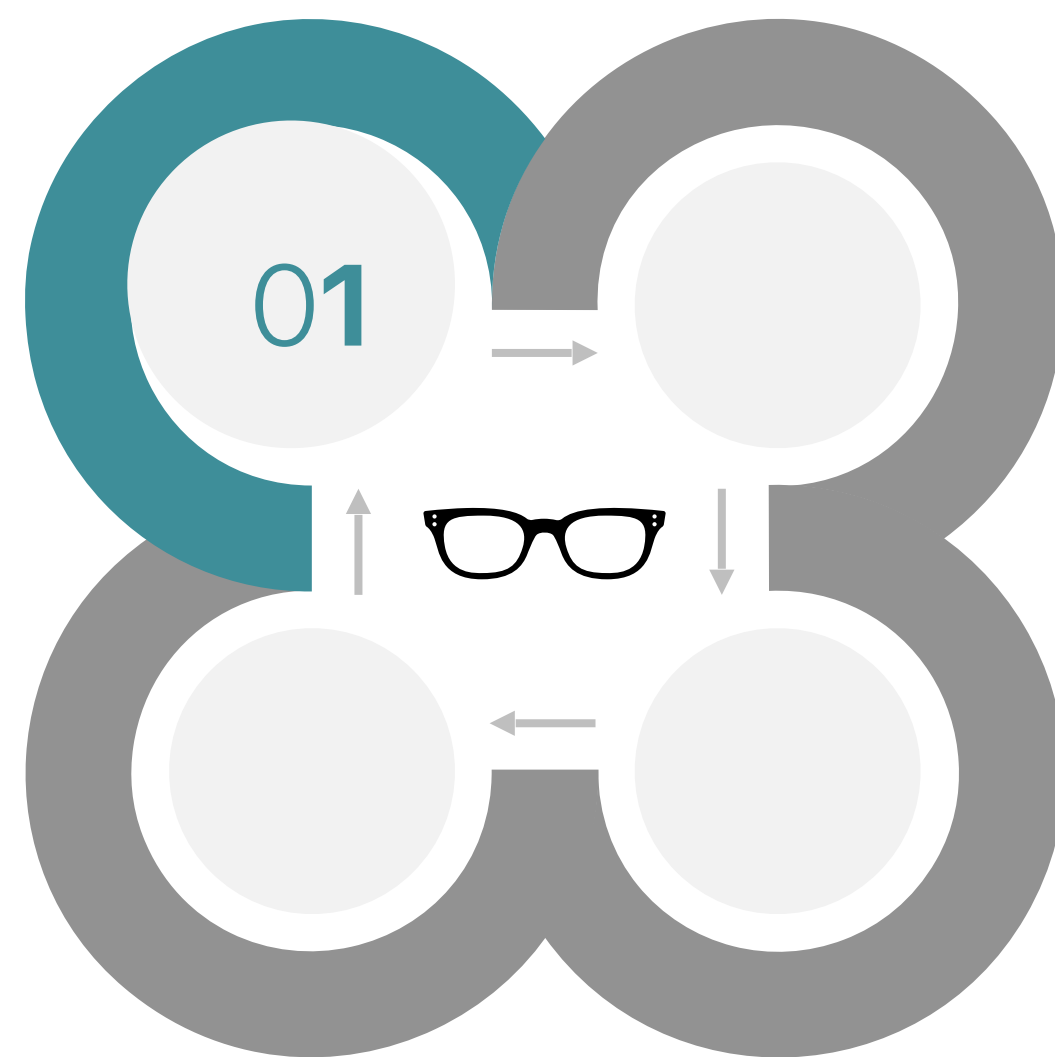
## Sistema HVAC

Desarrollo y coordinación en BIM del sistema de inyección, retorno y equipos.

## Pisos Vinílicos

Desarrollo y coordinación en BIM de todos los pisos y sus accesorios. Se entregan planos, planillas y diagramas con zonas de aplicación.





## PANELERÍA

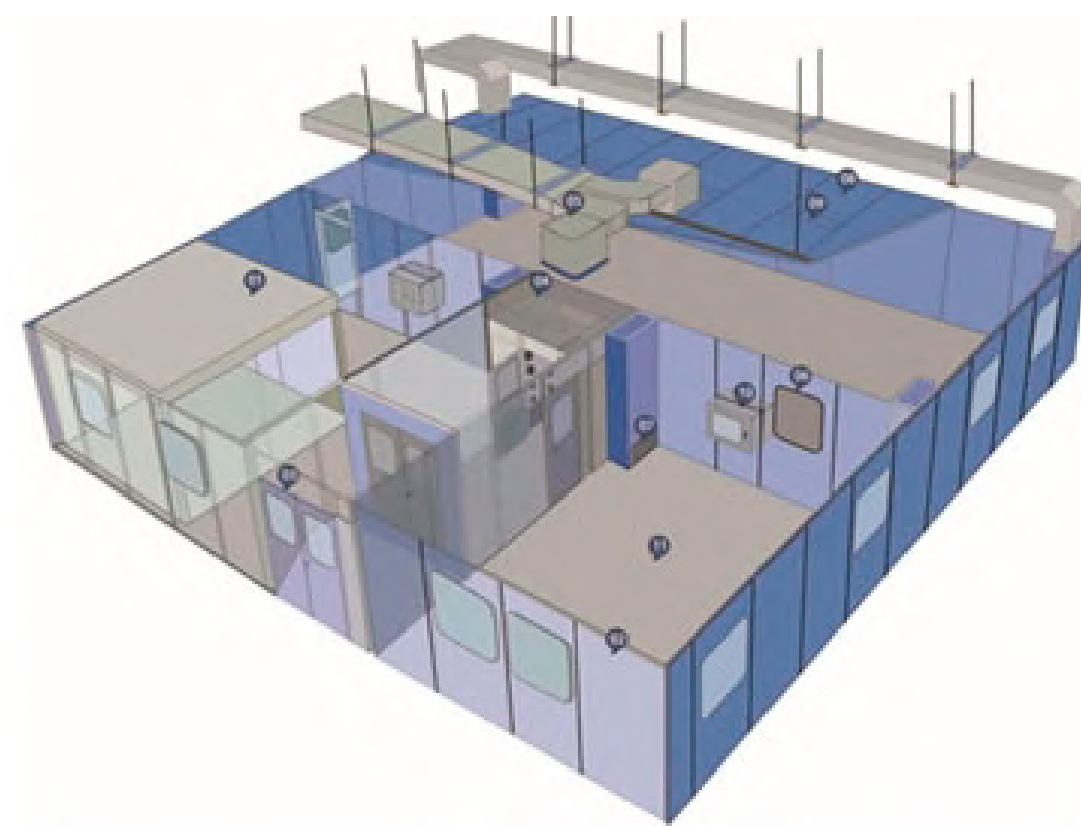
**Paso 1.** Se recibe información de ejecución (planos, planillas, diagramas, memorias).

**Paso 2.** Se desarrolla en metodología BIM.

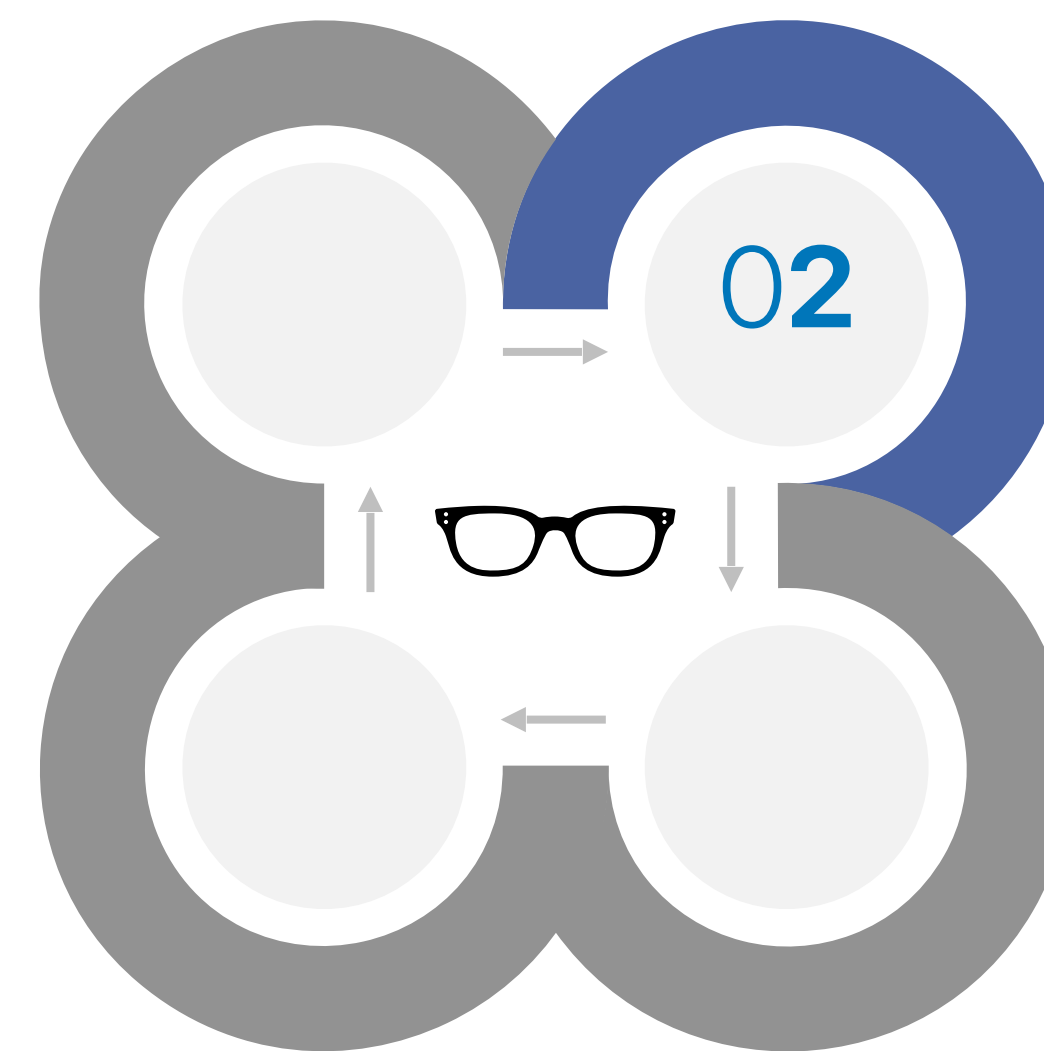
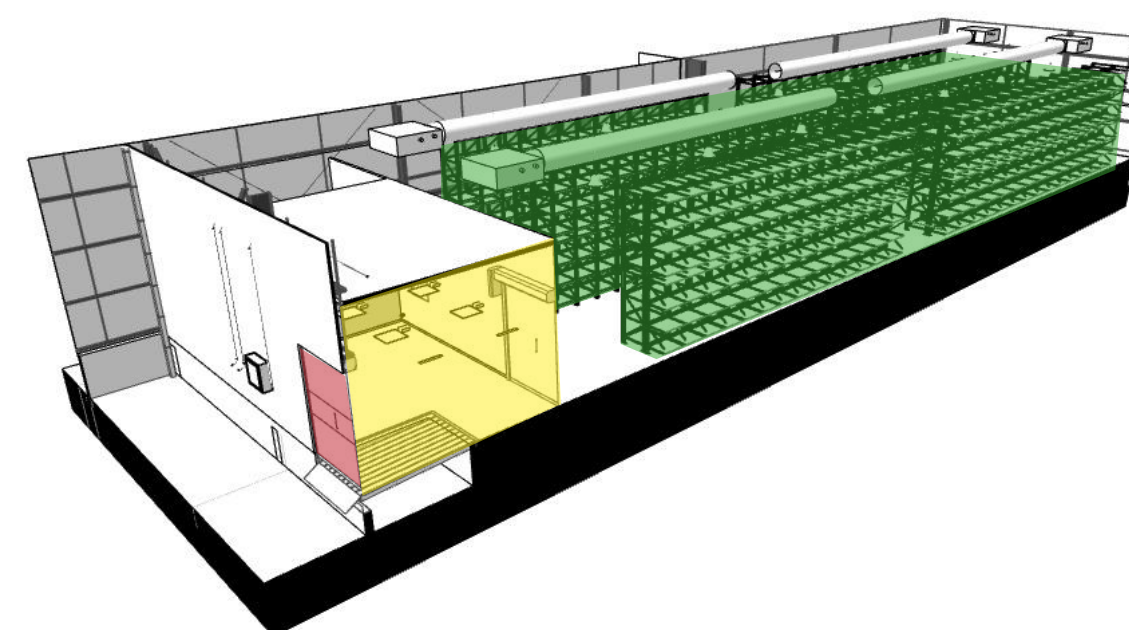
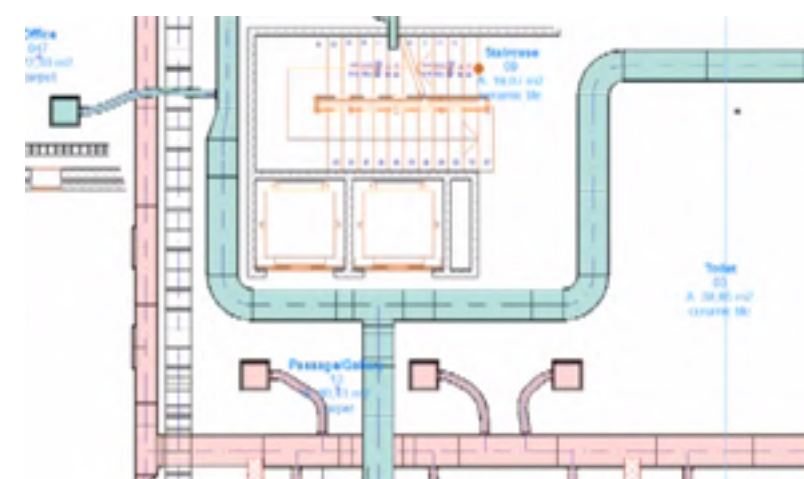
**Paso 3.** Se coordina con los otros rubros de Novatec y se buscan interferencias.

**Paso 4.** Feedbacks necesario para coordinar todo.

**Paso 5.** Entrega Final de planos 3D.



Cuatro



## SISTEMA HVAC

**Paso 1.** Se recibe información de ejecución de MED (planos, planillas, diagramas, memorias).

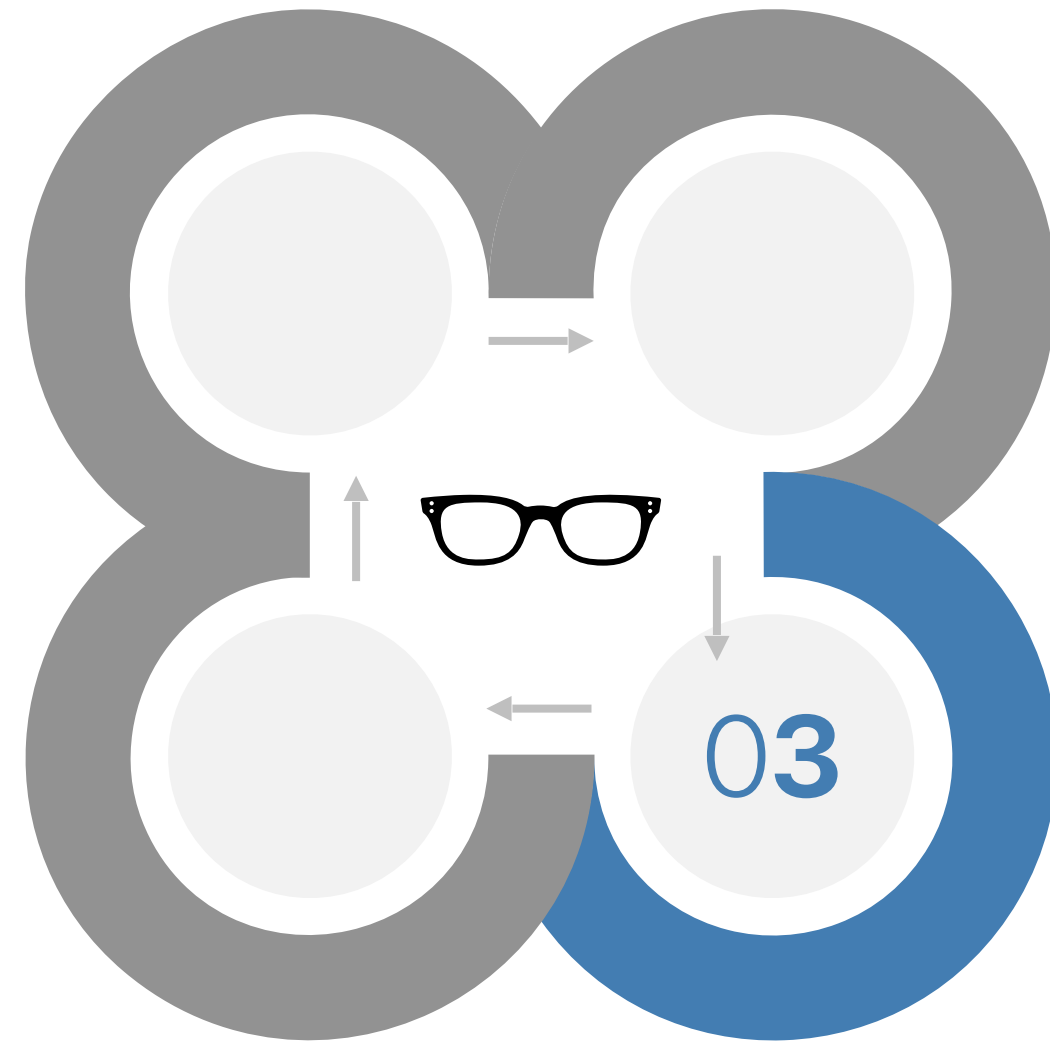
**Paso 2.** Se dibuja y conforma todo en BIM.

**Paso 3.** Se coordina con los otros rubros de Novatec y se buscan interferencias o ajustes posibles para mejorar los trabajos de montaje.

**Paso 4.** Se presenta en el equipo y se reciben Feedbacks necesarios para coordinar todo.

**Paso 5.** Entrega Final de planos 3D.





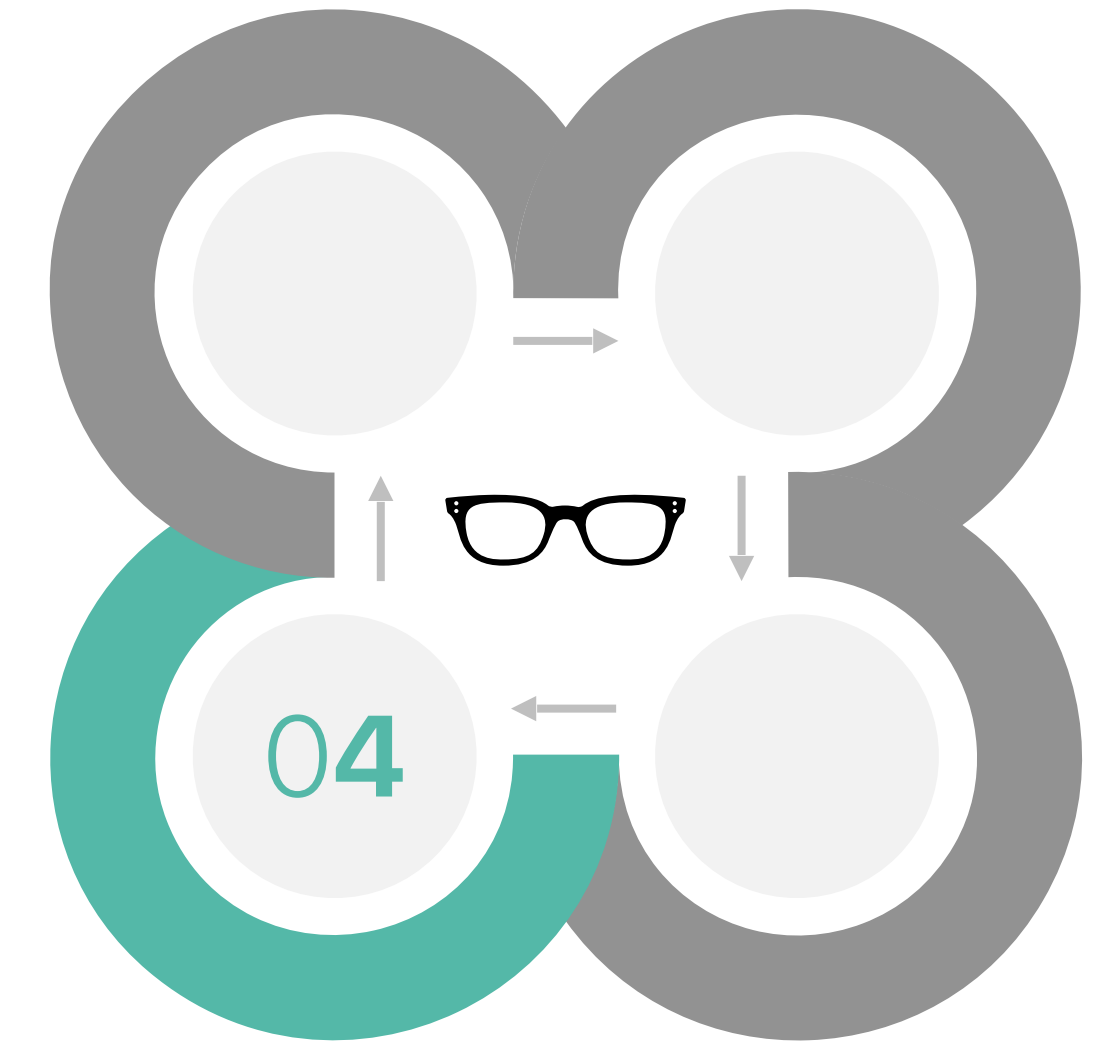
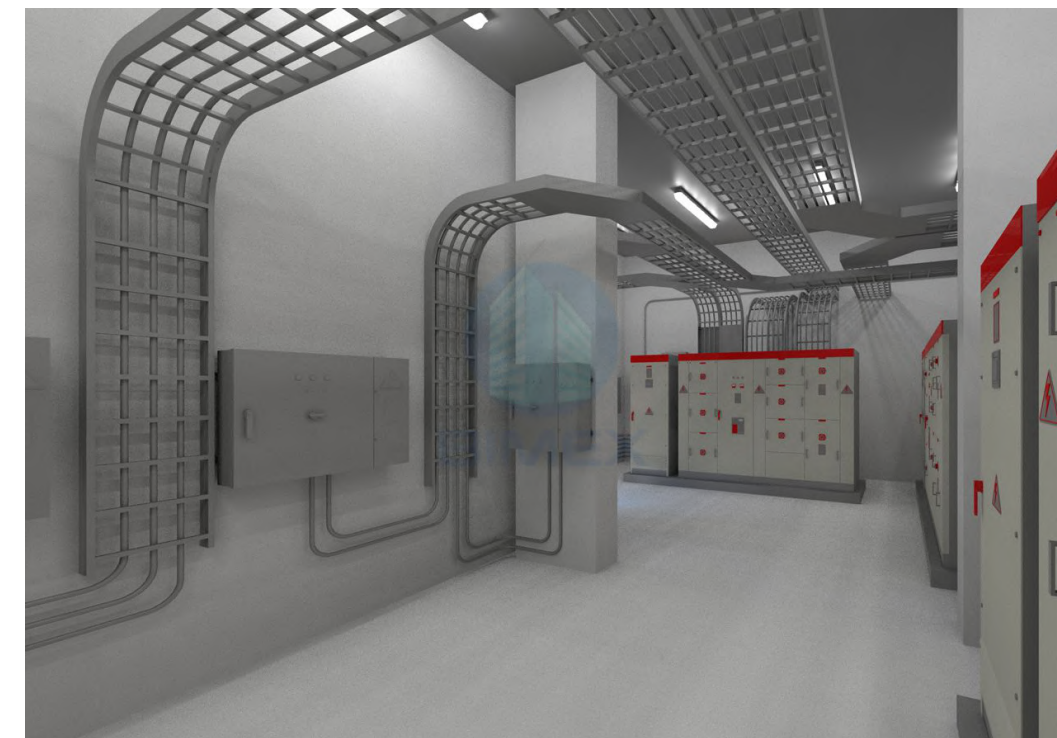
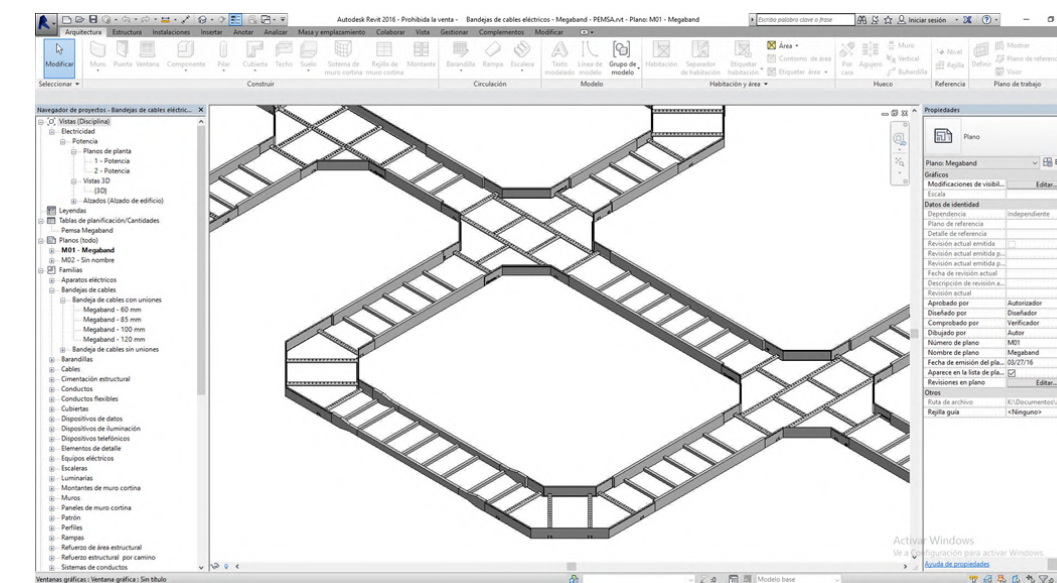
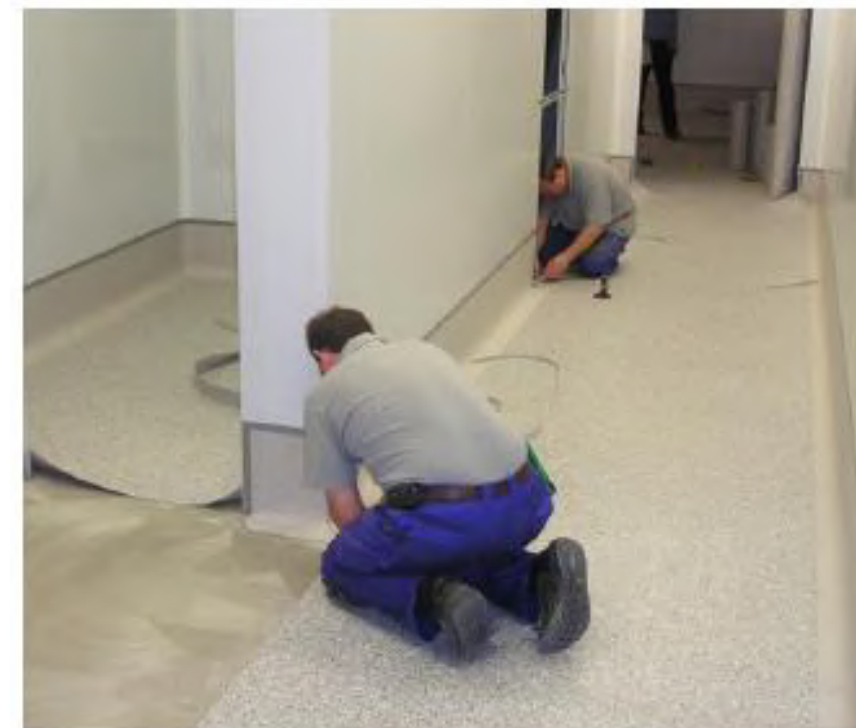
## PISOS VINÍlicos

**Paso 1.** Diseño final y aplicación en salas de acuerdo a sus requisitos, con metrajes y dimensiones por sala.

**Paso 2.** Planos BIM con ajustes y coordinaciones para rubro piso vinílico.

**Paso 3.** Se presenta en el equipo y se reciben Feedbacks necesarios para coordinar todo.

**Paso 4.** Entregable final de planos y tablas con cantidades, tipos y metrajes de piso. Entrega Final de planos 3D.



## ELÉCTRICA + TENSIONES DÉBILES

**Paso 1.** Se procesa información de ejecución (planos, planillas, diagramas, memorias).

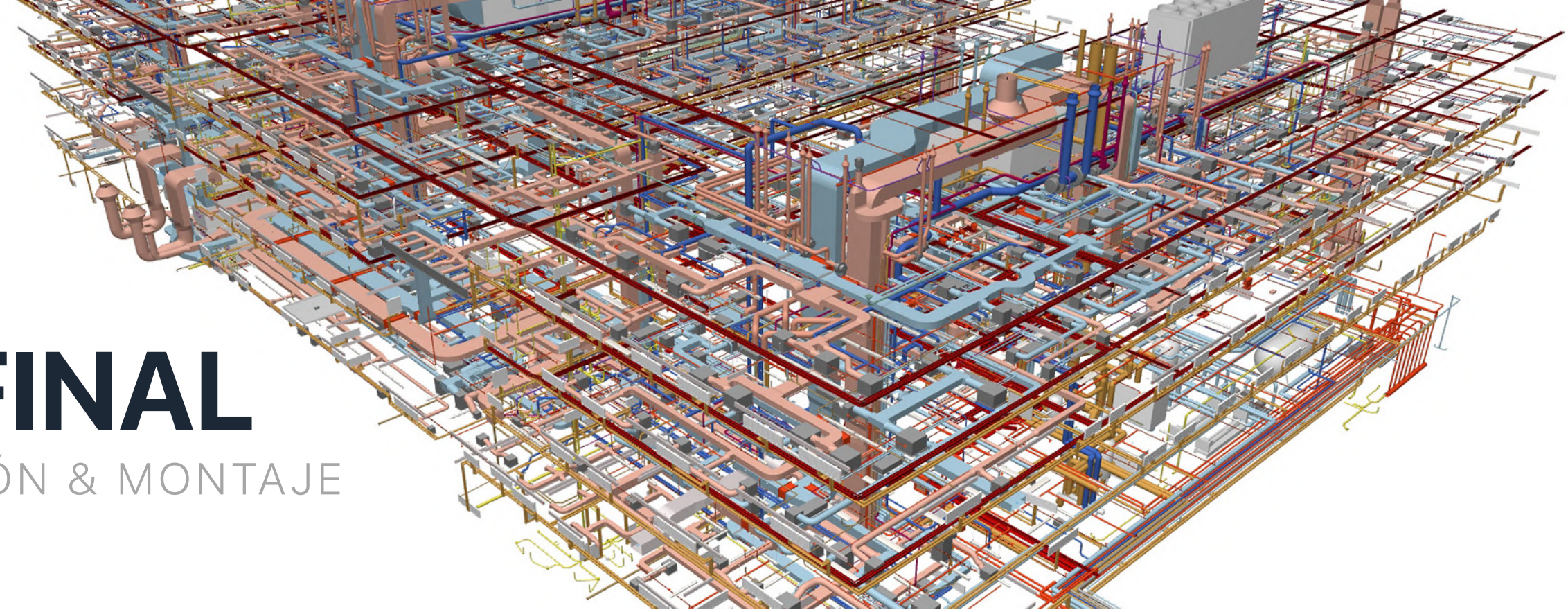
**Paso 2.** Se modelan las instalaciones en BIM.

**Paso 3.** Se coordina con los otros rubros de y se buscan interferencias.

**Paso 4.** Feedbacks necesario para coordinar todo.

**Paso 5.** Entrega Final de planos 3D.





# RESULTADO FINAL

ENTREGABLES: DOCUMENTACIÓN & MONTAJE

**Único pack de pliegos generales detallado y muy específico.**

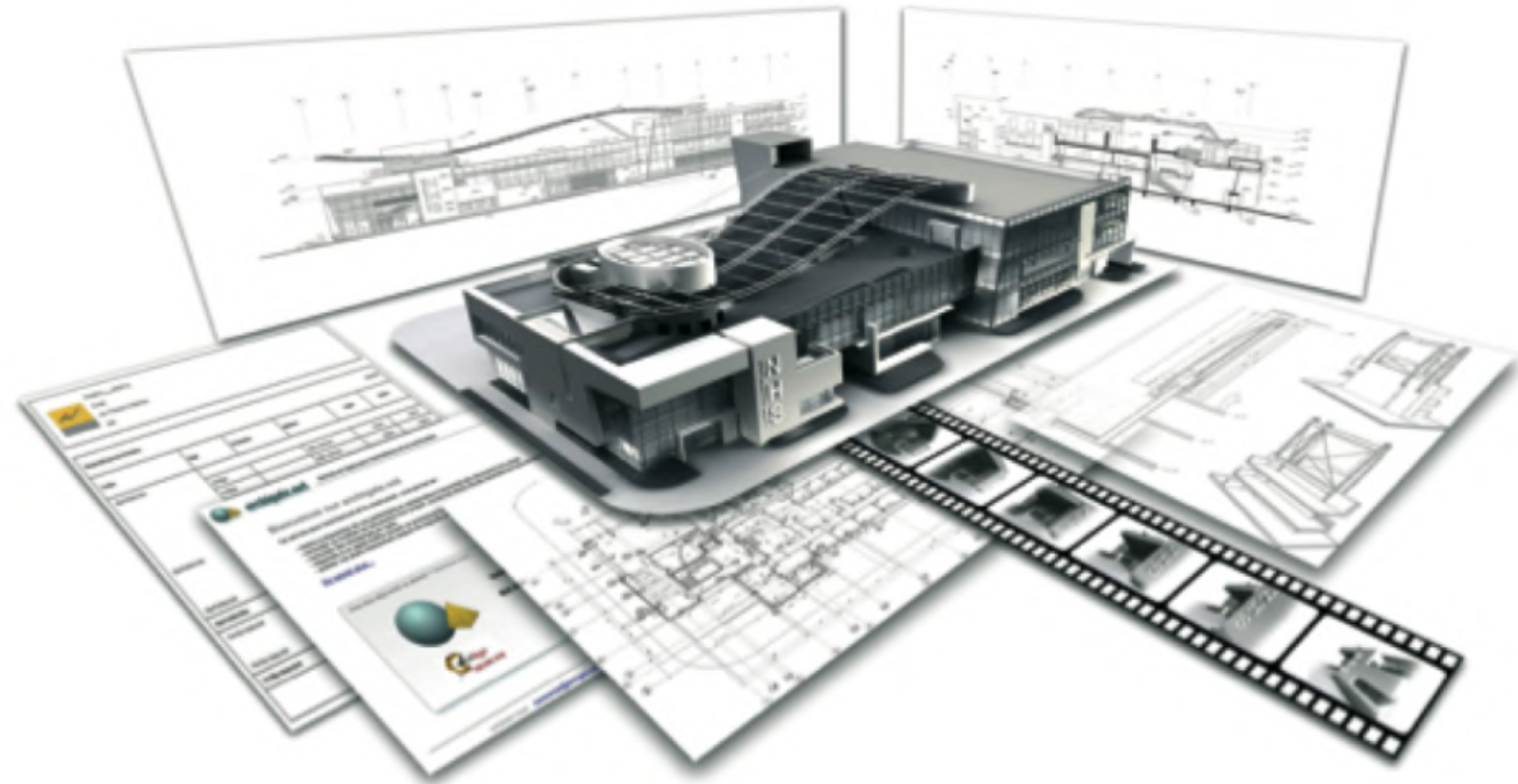
## 4 grandes rubros

HVAC, Panelería, Eléctrica / TD y Pisos Vinílicos

## Detalle de documentación coordinada

## Pliegos específicos para montaje

lista y planillas de metrajes de materiales  
planillas de inventario y chequeo en obra  
planos isométricos de montaje y coordinación  
planos generales de rubros  
planos de coordinación entre rubros  
planos de montaje de estructuras complementarias  
planos de construcción  
detalles a atender  
esquemas y diagramas 3D  
documentación final completa de archivo para obra







GRAPHISOFT  
**BIMx**®



**NOVATEC** BIM  
INGENIERÍA



*Herramienta de comunicación y acceso  
a pliegos generales a través de tablet.*

